




GOLDEN EAST
K E B O M A S

Luxurious Grand Living

www.goldeneast.co.id 

[goldeneastkebomas](#) 

COSMIC Type 150

lantai 2

lantai 1

1 2 4+1 4

10 x 12 m²

EDELWEISS Type 95

lantai 2

lantai 1

2 4 3

7 x 12 m²

BERGENIA Type 73 5 x 12 m²



SILESIA NEW TYPE



MONZA Type 73 5 x 12 m²



SILESIA COMPACT



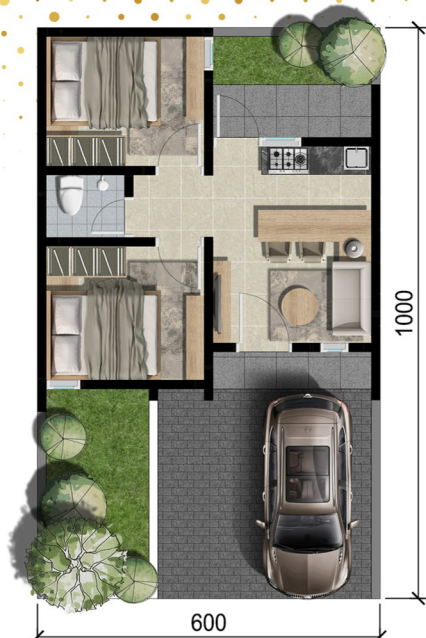
CESENA Type 70 6 x 10 m²



GATLIN Type 36 5 x 12 m²

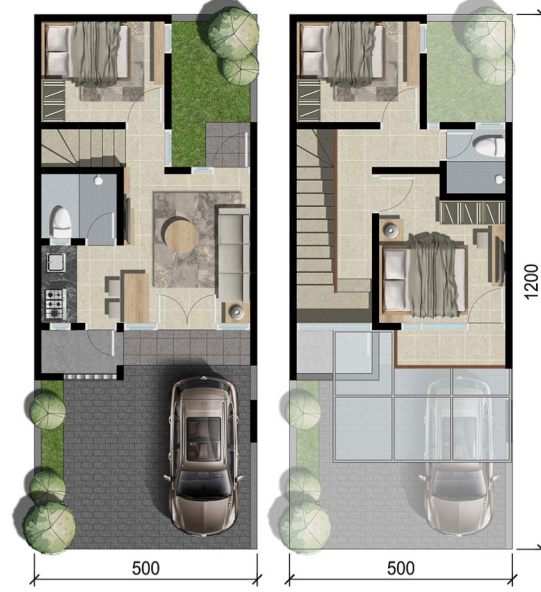


EOLA Type 36 6 x 10 m²



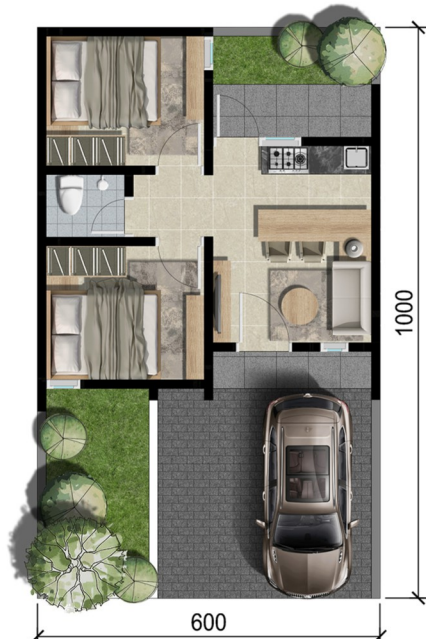
- 1
- 2
- 1

DAISY Type 60 5 x 12 m²



- 1
- 3
- 2

EOLA DELUXE Type 36 6 x 10 m²



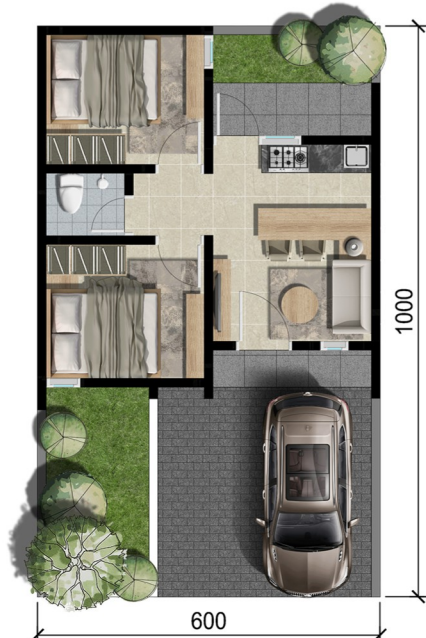
- 1
- 2
- 1

ASTER PLUS Type 46 5 x 12 m²



- 1
- 2
- 2

EOLA PLUS Type 36 6 x 10 m²



- 1
- 2
- 1

CAMELIA PLUS Type 50 6 x 10 m²



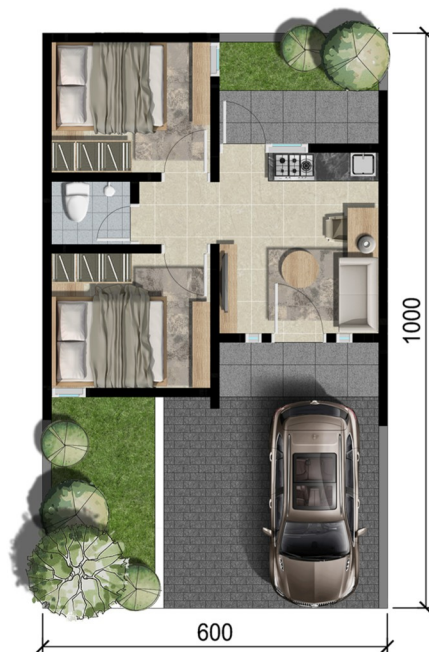
- 1
- 2
- 2

NEW CAMELIA Type 40



AVON Type 36

6 x 10 m²



SILESIA Type 36

5 x 12 m²



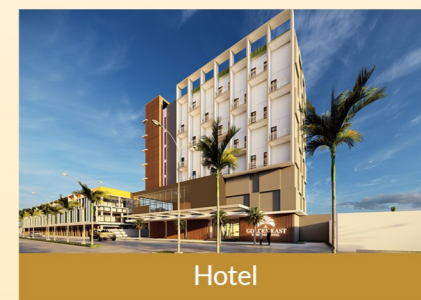
Golden East Kebomas

Golden East Kebomas merupakan salah satu hunian terbaik di kota Gresik dengan mengusung konsep KOTA MANDIRI yang didalamnya mencakup fasilitas Commercial Area, tempat ibadah, Club house, Hotel dan masih banyak lagi.

Selain memiliki fasilitas yang lengkap Golden East mempunyai Lokasi yang sangat strategis.

Lokasi yang dekat dengan jalan tol Kebomas, tol KLB, pusat pemerintahan Gresik, pusat perbelanjaan Icon mall dan rumah sakit yang dapat dijangkau dengan waktu kurang dari 10 menit.

Fasilitas Premium



Disclaimer : Informasi, spesifikasi dan gambar-gambar berikut merupakan ilustrasi artistik dan bukan bagian dari kontrak jual beli. Data yang terlampir berdasarkan situasi dan kondisi pada masa persiapan. Perubahan dapat terjadi disesuaikan dengan kondisi lapangan untuk penyempurnaan dan merupakan hak penuh developer.



- NEW AZALEA
- CESENA
- MONZA
- FRANCISCO
- MERIDIAN
- AURORA
- AVON
- SIERRA
- SILESIA
- GATLIN
- EOLA
- RUKO SUPERIOR
- RUKO MARVEL
- RUKO ORCHARD
- COSMIC
- AZALEA
- FLAMBOYAN
- GERANIUM
- HELIAN
- EDELWEISS
- BERGENIA
- CANDIA
- DAISY
- CAMELIA
- ASTER
- BUSINESS PARK STANDART
- BUSINESS PARK PUJASERA
- RADINKA TYPE 50
- FREYA TYPE 38
- KIMBERLY TYPE 38

SPESIFIKASI UNIT

Pondasi (Rumah 1 lantai) Pondasi (Rumah 2 lantai)	Foot Plate Foot Plate combine Straus pile	Pintu	Daun & Kusen	Engineering wood / Aluminium Smart Lock Key (Pintu Utama) / uPvc , Engineering wood PVC
Dinding	Exterior Ornamen Wood Plank, Batu Alam Pasangan bata ringan - Diplaster, diaci Finishing cat Finishing keramik		Tipe 70 & 73 Kamar Mandi	
Kamar Mandi		Sanitair		Kloset duduk, Kran , Shower
	Tipe 70 & 73 Finishing Granit	Dapur		Meja Beton finishing Granit, kitchen zink, Kran
Lantai	Ruang Utama Ruang Service Tangga	Air Bersih		PDAM Tandon beton bawah 1m³ Tandon beton bawah 1m³
Atap	Rangka Penutup		Tipe 70 & 73	
Plafon	Rangka Penutup	Listrik	Tipe 70 & 73	1300 Watt 2200 Watt
		Kanopy	Tipe 70 & 73	Rangka Hollow / Solarflat

Lokasi Strategis



AKSES JALAN MENUJU GOLDEN EAST KEBOMAS

- ± 3 menit dari Exit Tol Kebomas
- ± 13 menit dari Kawasan Industri Manyar Gresik
- ± 20 menit dari Pergudangan Margomulyo Gresik
- ± 30 menit dari Jiipe Gresik
- ± 30 menit dari Tanjung Perak Surabaya
- ± 20 menit dari Pusat industri Legundi
- ± 25 menit dari Pusat industri Krian Sidoarjo
- ± 30 menit dari Pusat industri Driyorejo Gresik
- ± 35 menit dari Surabaya Pusat

JALAN TOL KEBOMAS

Jalan tol sepanjang 20,70 kilometer yang menghubungkan Kota Surabaya dengan Kabupaten Gresik, Provinsi Jawa Timur. Jalan tol ini melintasi Kota Surabaya dan Kabupaten Gresik. Jalan tol ini mulai beroperasi sejak tahun 1993 dan menjadi akses utama yang menghubungkan Surabaya dengan Jakarta via jalur Pantura.

JALAN TOL KLBM

Jalan Tol Krian-Legundi-Bunder-Manyar (disingkat Jalan Tol KLBM) adalah jalan tol yang membentang sepanjang 38,39 kilometer yang menghubungkan daerah Krian, Kabupaten Sidoarjo dengan Manyar, Kabupaten Gresik, Provinsi Jawa Timur. Jalan Tol KLBM merupakan jalan tol yang menghubungkan antar kawasan industri utama di wilayah penyangga utama Kota Surabaya, yaitu Sidoarjo dan Gresik. Jalan tol ini mulai beroperasi sejak tahun 2020.



**MARKETING GALLERY:
GOLDEN EAST KEBOMAS 1**

Jl. KH. Syafi'i No.22 Dahanrejo, Kebomas, Gresik



KELUARGA SEJAHTERA GROUP

office: **Ruko Green Garden**

Jl. Dr. Wahidin Sudirohusodo. Blok A2 No.12. Gresik